

BREL motors is onderdeel van:

**BREL** nederland b.v.

## Handleiding Brel voor gordijn motor

### Type MGS-45

**Lees de handleiding alvorens u begint met de installatie. Als deze instructie niet wordt gevolgd, kan dit leiden tot schade waarbij er geen aanspraak gemaakt kan worden op de garantie.**

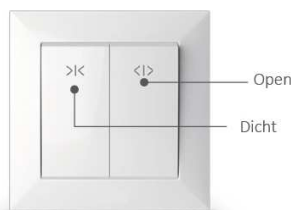
#### Waarschuwing:

Kinderen kunnen de gevaren van deze elektrische apparatuur niet herkennen en mogen er daarom ook niet mee werken. **Het is belangrijk om deze handleiding nauwkeurig te volgen voor uw eigen veiligheid.**

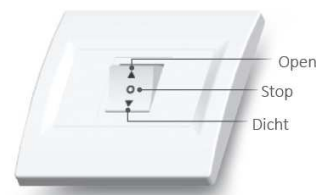
1. Werk niet met de motor in vochtige omgevingen.
2. De motor dient correct te worden geïnstalleerd. Het gordijn moet zonder obstakels kunnen bewegen.
3. De aardkabel moet op de juiste manier verbonden worden om zo veilig mogelijk te werken.
4. De PVC type H05-WF kabel is voor gebruik binnenshuis tenzij hij beschermd is door een kabelgoot die UV bestendig is.
5. De motor moet beschermd worden tegen directe vochtige invloeden
6. Alvorens u onderhoud pleegt aan het gordijn dient u eerst de motor spanningsvrij te maken.
7. BREL-Motors verklaart dat deze motor is gemaakt volgens de richtlijnen van de CE normering 1999/5/EC.
8. Bij vervanging dient de motor verwerkt te worden als metaal afval.



#### Funcities wandchakelaar



DC-865



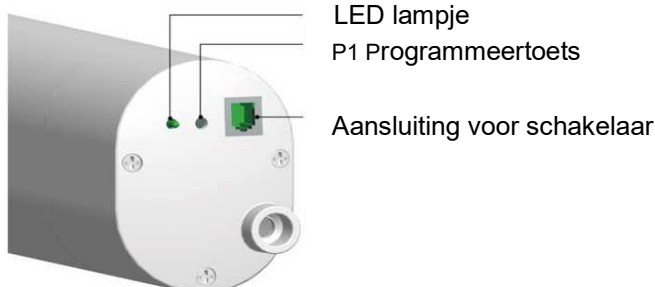
DC-22

#### Technisch gegevens van de motor

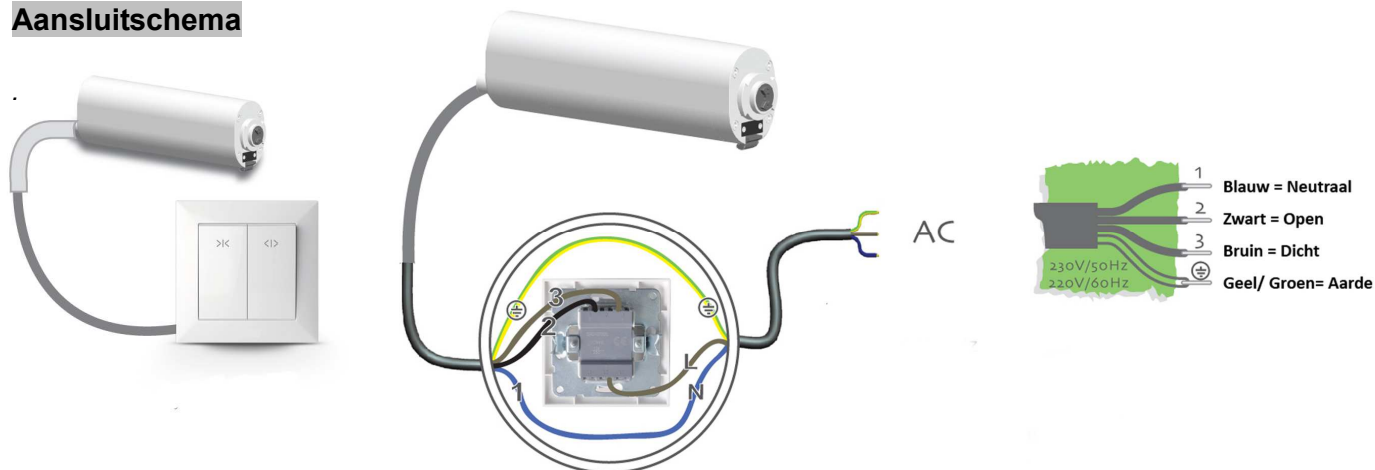
- |                                   |                 |
|-----------------------------------|-----------------|
| • Voltage:                        | 230V            |
| • Vermogen:                       | 45 Watt         |
| • Snelheid:                       | 20 cm/sec       |
| • Max. gordijn gewicht:           | 50kg            |
| • Ampèrage:                       | 0.23A           |
| • Max. looptijd:                  | 4min.           |
| • Vocht- en stofwerendheid:       | IP40            |
| • Temperatuurbereik van de motor: |                 |
| o Normaal gebruik:                | -10°C tot +40°C |
| o Zwaar gebruik:                  | -20°C tot +70°C |



#### Funcities

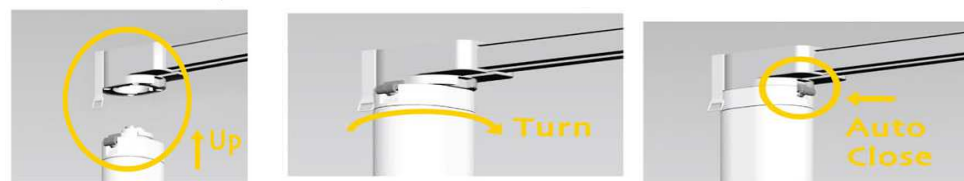
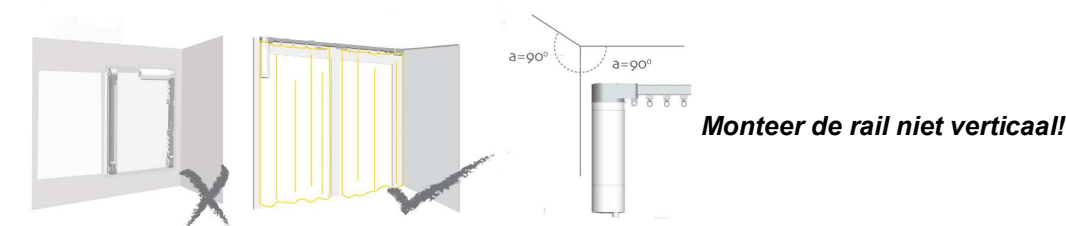


### Aansluitschema



### Installatie van de motor en rail

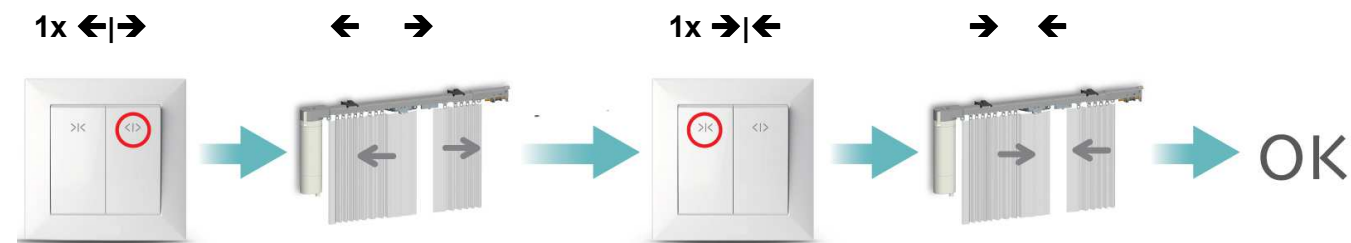
Bevestig de rail aan de wand/plafond.



Indien de motor niet makkelijk erin wil klikken, draai het tandwiel dan iets en probeer het opnieuw.

### Het instellen van de eindposities

Bedien de motor voor de eerste keer en deze zoekt automatisch de eindposities.



Druk op de toets open. Druk **NIET** op **STOP!**

Het gordijn gaat helemaal open en stopt hard aan het einde.

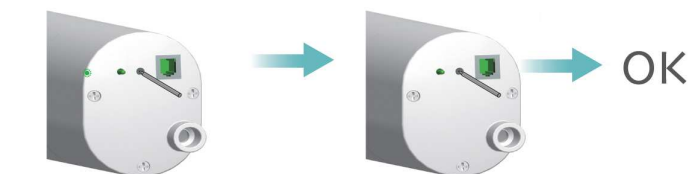
Druk op de toets dicht.

Het gordijn gaat helemaal dicht en stopt hard in het midden.

Als de eindposities zijn ingesteld met een harde stop, zal in de toekomst het gordijn 1 cm voor het einde stoppen.

### Het verwijderen van de eindposities

Ga naar vorige handeling om automatisch de eindposities weer in te stellen.



Houdt P1 ingedrukt.

LED zal lang oplichten.

Laat los als de LED knippert en uitgaat.