

BREL motors is onderdeel van:

BREL nederland b.v.

Handleiding Brel voor gordijn motor

Type MG-45

Lees de handleiding alvorens u begint met de installatie. Als deze instructie niet wordt gevolgd, kan dit leiden tot schade waarbij er geen aanspraak gemaakt kan worden op de garantie.

Waarschuwing:

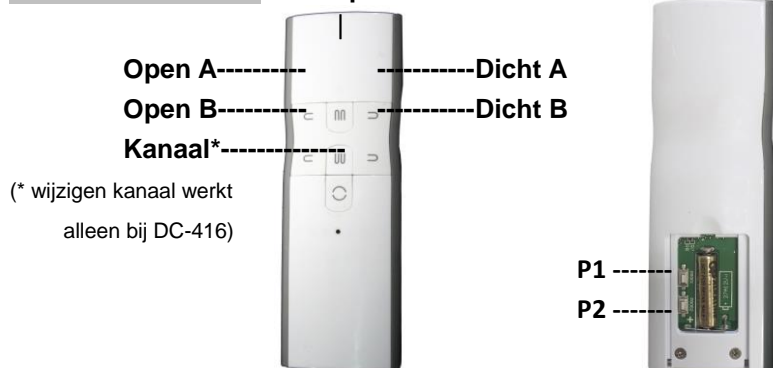
Kinderen kunnen de gevaren van deze elektrische apparatuur niet herkennen en mogen er daarom ook niet mee werken. **Het is belangrijk om deze handleiding nauwkeurig te volgen voor uw eigen veiligheid.**

1. Werk niet met de motor in vochtige omgevingen.
2. De motor dient correct te worden geïnstalleerd. Het gordijn moet zonder obstakels kunnen bewegen.
3. De aardkabel moet op de juiste manier verbonden worden om zo veilig mogelijk te werken.
4. De PVC type H05-WF kabel is voor gebruik binnenshuis tenzij hij beschermd is door een kabelgoot die UV bestendig is.
5. De motor moet beschermd worden tegen directe vochtige invloeden
6. Alvorens u onderhoud pleegt aan het gordijn dient u eerst de motor spanningsvrij te maken.
7. BREL-Motors verklaart dat deze motor is gemaakt volgens de richtlijnen van de CE normering 1999/5/EC.
8. Bij vervanging dient de motor verwerkt te worden als metaal afval.



Functies DC-415

Stop



Dit is een 2-kanaals zender, de twee P2 toetsen zijn voor elk 1 kanaal.

Werkt met alle BREL zenders:



Technisch gegevens van de motor

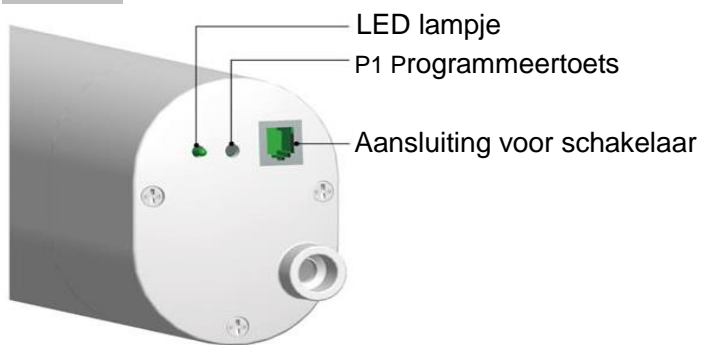
- Voltage:
- Vermogen:
- Snelheid:
- Max. gordijn gewicht:
- Ampèreage:
- Max. looptijd:
- Vocht- en stofwerendheid:
- Opslagcapaciteit zenders is maximaal 20 kanalen
- Temperatuurbereik van de motor:
 - Normaal gebruik: -10°C tot +40°C
 - Zwaar gebruik: -20°C tot +70°C

Type MG-45

230V
45 Watt
20 cm/sec
50kg
0.23A
4min.
IP40

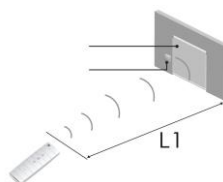


Functies

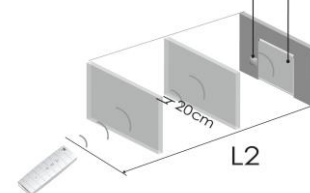


Bereik

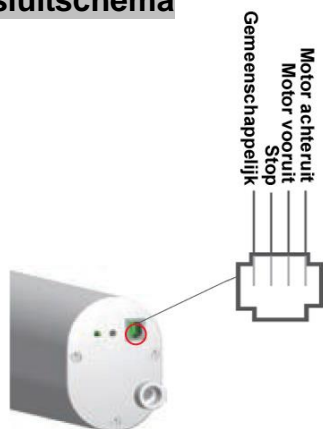
L1 = 100 meter



L2 = 25 meter

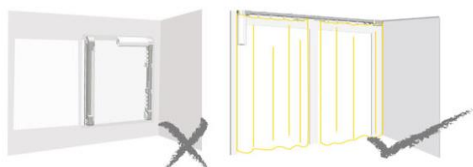


Aansluitschema



Installatie van de motor en rail

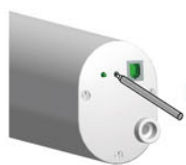
Bevestig de rail aan de wand/plafond.



Indien de motor niet makkelijk erin wil klikken, draai het tandwiel dan iets en probeer het opnieuw.

Stap 1 Het inlezen van de eerste zender in het geheugen van de motor

1x P1



Houdt P1 ingedrukt tot de LED 1x knippert.

2x P2



Druk 2x op de P2 toets.

1x ←



Druk op de toets dicht. LED knippert 5x ter bevestiging.

5x LED



← of →



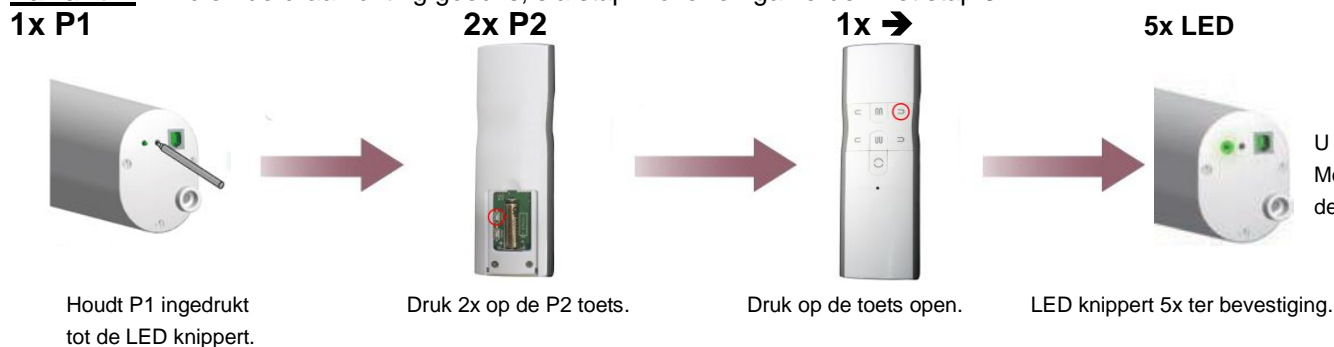
Druk op de toets open of dicht. Links of rechts bepaald de draairichting.

Indien het gordijn de verkeerde kant op beweegt, ga naar Stap 2.

Met de bovenstaande actie verwijdert u alle zenders die in het geheugen staan en de eindafstelling.

Stap 2 Opnieuw inlezen met een andere draairichting

Variant A Indien de draairichting goed is, sla stap 2 over en ga verder met stap 3.



Variant B 1x P1



Houdt P1 ingedrukt tot de LED knippert.

Stap 3 Het instellen van de eindposities



Als de eindposities zijn ingesteld met een harde stop, zal in de toekomst het gordijn 1 cm voor het einde stoppen. Om de eindpositie te verwijderen/veranderen ga naar Optie C.

Stap 4 Het instellen of veranderen van de voorkeurspositie

Indien u de stop-toets langer dan 3 sec. indrukt, zal de motor vanuit elke positie naar de voorkeurspositie bewegen.



Om de tussenpositie te verwijderen/veranderen dient dezelfde procedure herhaald te worden op de stand van de tussenpositie.

Optie A Het verwijderen van de zender

Het verwijderen van de zender kan op drie manieren toegepast worden:

1. Bij de procedure inlezen 1^e zender worden tevens de eindposities verwijderd.



P1 indrukken totdat de LED 3x aan is geweest en 1x heeft geknipperd.

3.



Druk 1x op de P2 toets.

Druk op de stop toets.

Druk 1x op de P2 toets.

Optie B Het inleren van meerdere zenders (Maximaal 20 zenders per ontvanger)

Druk 2x op de P2 toets bestaande zender a.

Druk 1x op de P2 toets van de extra zender b.

Het programmeren van de nieuwe zender is klaar.

Om een zender te verwijderen dient u het bovenstaande te herhalen.

Optie C Eindposities verwijderen en nieuwe laten inleren.

Druk 1x op de P2 toets.

Druk op de dicht toets.

Druk 1x op de P2 toets.

LED knippert 5x ter bevestiging.

Daarna het gordijn open en dicht laten lopen. Deze zoekt dan zelf de nieuwe eindposities.