

Handleiding Brel Radio motor

Type MLE

Lees de handleiding alvorens u begint met de installatie. Als deze instructie niet wordt gevolgd, kan dit leiden tot schade waarbij er geen aanspraak gemaakt kan worden op de garantie.

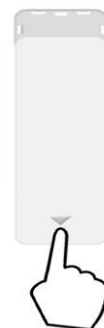
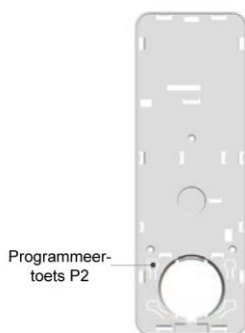
Waarschuwing:

Kinderen kunnen de gevaren van deze elektrische apparatuur niet herkennen en mogen er daarom ook niet mee werken. **Het is belangrijk om deze handleiding nauwkeurig te volgen voor uw eigen veiligheid.**

1. Werk niet met de motor in vochtige omgevingen.
2. De motor dient correct te worden geïnstalleerd.
3. Houd de antenne in een goede conditie en kort deze niet in. De antenne mag niet in aanraking komen met andere metalen onderdelen anders zal de werking verminderen.
4. De motor moet beschermd worden tegen directe vochtige invloeden



Functies afstandbediening



Werkt met alle BREL zenders:



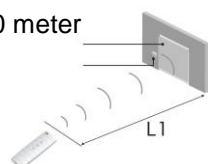
Technisch gegevens van de motor

	MLE15-0.3	MLE16-0.3	MLE25-1.1	MLE28-2	MLE35-3	MLE35-10
• Voltage motor:	DC 8V	DC 8V	DC 8V	DC 12V	DC 12V	DC 12V
• Oplaadvoltage:	DC 5V	DC 5V	DC 5V	DC 5V	DC 12.6V	DC 12.6V
• Maximale ampère oplader:	2 A	2 A	2 A	2 A	2 A	2 A
• Vermogen:	5 W	6.3 W	8 W	15 W	26 W	26 W
• Draaimoment:	0.3 Nm	0.3 Nm	1.1 Nm	2 Nm	3 Nm	10 Nm
• Toerental:	30 rpm	50 rpm	28 rpm	28 rpm	28 rpm	9 rpm
• Stroom:	0.6 A	0.78 A	0.94 A	1.25 A	2.20 A	2.20 A
• Vocht- en stofwerendheid:	IP44	IP44	IP44	IP44	IP44	IP44
• Opslagcapaciteit zenders is maximaal 20 kanalen						
• Werkbereik van de motor:						
○ Zwaar gebruik: -10°C tot +40°C						
○ Normaal gebruik : -20°C tot +70°C						

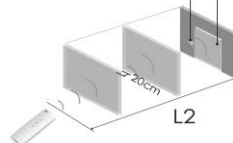


Bereik

L1 = 100 meter



L2 = 25 meter



Als oplader voor de MLE15, MLE25 gebruikt u een oplader met micro-USB plug (5V).

De batterij is leeg wanneer het lampje rood knippert. De batterij is vol wanneer het lampje continu groen brandt.

Als oplader voor de MLE16, MLE35 en MLE28 enkel de DC-212 (12.6V) gebruiken.

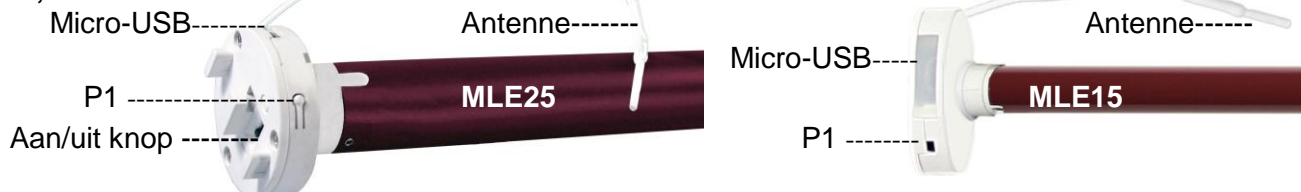
De batterij is vol wanneer het lampje op de oplader DC-212 verandert van rood naar blauw.

Zorg ervoor dat tijdens de installatie de motor voldoende is opgeladen. Let er op dat de motor niet bediend wordt tijdens het opladen.



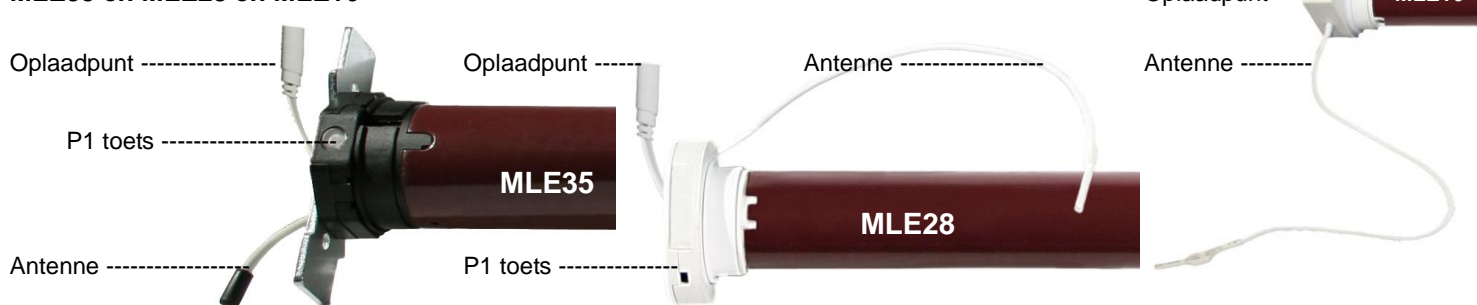
Funcities

MLE15, MLE25



Opmerking: Verwijder het kapje, om de micro-USB van de oplader aan de motor te koppelen.

MLE35 en MLE28 en MLE16



Installatie van de motor

Bevestig de adapter en meenemer aan de motor en plaats de clip op het einde van de motor zodat de meenemer niet van de motor kan lopen.

Plaats de motorsteun in het product en zorg ervoor dat deze goed vast zit.

Plaats de motor in de buis van het product.

(Deze handelingen zijn meestal reeds in de fabriek gedaan) Tijdens het programmeren van de

motor moet de volgende handeling binnen 10 sec. verricht zijn. Na 10 sec. zal de motor de programmeermode verlaten.



NOODBEDIENING: Als er een zender is ingelezen en de eindposities bepaald in de motor, kunt u de P1 toets gebruiken als bedieningstoets.

OPMERKING:  Bij de MLE15 en MLE16 hoort u geen piepjes.

Stap 1 Het inlezen van de eerste zender in het geheugen van de motor

Eerst op het juiste kanaal zetten (Niet op kanaal 0 of alle kanalen tegelijk)

P1 indrukken totdat 1x ↑↓

1x P2

1x P2

1x ▲



De P1 toets ingedrukt houden totdat de motor heen en weer beweegt (en piept).



Druk 1x op de P2 toets. De motor beweegt en piept.



Druk 1x op de P2 toets. De motor piept.



Druk op de toets omhoog. De motor beweegt. En piept 6x



De draairichting is GOED. Ga naar het instellen van de eindpositie. Ga naar stap 3.



De draairichting is FOUT. Ga naar stap 2.



Met de bovenstaande actie verwijdert u alle zenders en eindafstelling die in het geheugen staan.

Stap 2 Opnieuw inlezen met een andere draairichting

Variante A Indien de draairichting goed is, sla stap 2 over en ga verder met stap 3.

P1 indrukken totdat 1x ↑↓

1x P2

1x P2

1x ▼

1x ▲

↑



De P1 toets ingedrukt houden totdat de motor heen en weer beweegt (en piept).

Druk 1x op de P2 toets. De motor beweegt en piept.

Druk 1x op de P2 toets. De motor piept.

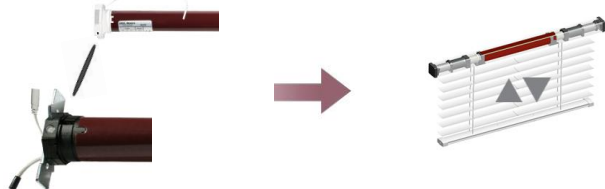
Druk op de toets omlaag. De motor beweegt. En piept 6x.

Druk op de toets omhoog, ter controle.

Het product zal nu omhoog gaan. Het inlezen van de eerste zender is voltooid. U kunt nu verder met het instellen van de eindposities.

Variante B

P1 indrukken totdat 3x ↑↓



De P1 toets ingedrukt houden totdat de motor 3x bewogen en 3x gepiept heeft.

De draairichting is veranderd.

Stap 3 Het instellen van de eindpositie

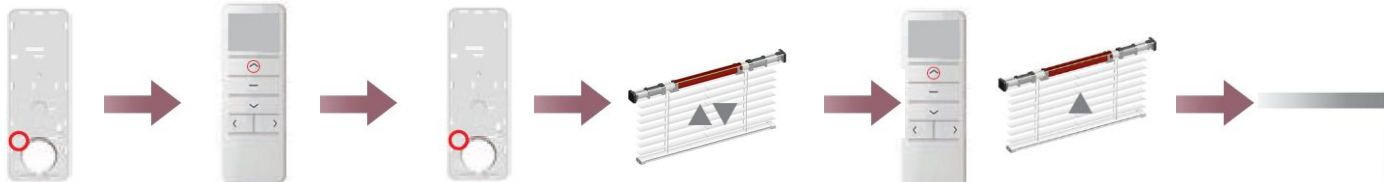
Als er geen eindposities zijn ingesteld, beweegt de motor alleen in de pulsbediening.

1x P2

1x ▲

1x P2

1x ▲



Druk op de P2 toets. De motor beweegt (en piept).

Druk op de toets omhoog. De motor beweegt (en piept).

Druk op de P2 toets. De motor (piept 4x).

Het product zal omhoog en omlaag bewegen.

Stel het product op de gewenste bovenste positie in.

STOP tot ↑↓

1x ▼

STOP tot ↑↓



Druk de stop toets in totdat de motor beweegt. De motor piept. 4x

Het product zal omhoog en omlaag bewegen.

Stel het product in op de gewenste onderste positie.

Druk de stop toets in totdat de motor beweegt. De motor piept 4x

Het product maakt een op-neer beweging en is klaar voor gebruik.

Stap 4 Het instellen of veranderen van de tussenpositie

Indien u de stop toets langer dan 3 sec. indrukt, zal de motor vanuit elke positie naar de tussenpositie bewegen.

1x P2

1x STOP

1x STOP

↑↓



Ga naar de gewenste tussenpositie.

Druk 1x op de P2 toets.

Druk 1x op de stop toets.

Druk 1x op de stop toets.

Het product beweegt op en neer ter bevestiging en piept 3x

Om de tussenpositie te verwijderen/veranderen dient dezelfde procedure herhaald te worden op de stand van de tussenpositie.

Extra instellingen

Optie A Het wissen van de eindpositie

Het wissen van de eindpositie kan op twee manieren toegepast worden:

1. Bij stap 1, de procedure inlezen 1^e zender, worden tevens de eindposities verwijderd.
2. **1x P2** **1x ▼** **1x P2**



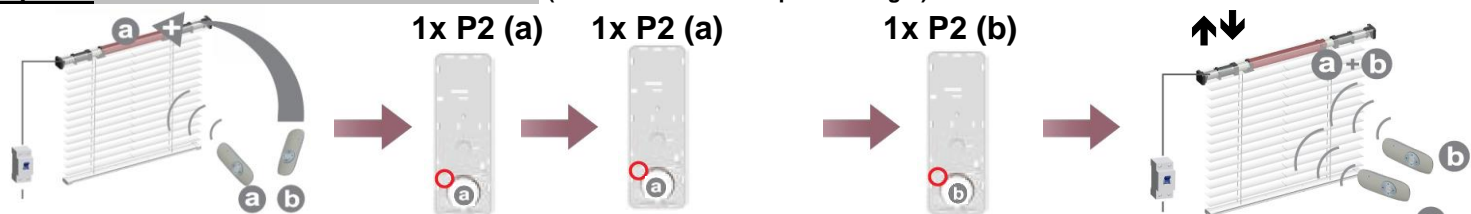
De eindposities zijn nu verwijderd uit het geheugen van de motor.
U kunt nu opnieuw de eindpositie inlezen.

Druk 1x op de P2 toets.
(De motor piept 1x).

Druk op de toets omlaag.
(De motor piept 1x).

Druk 1x op de P2 toets.
(De motor piept 4x).

Optie B Het inleren van meerdere zenders (Maximaal 20 zenders per ontvanger)



Ga naar de bestaande zender/kanaal **a**.

Druk 1x op de P2 toets van de bestaande zender/kanaal **a**.

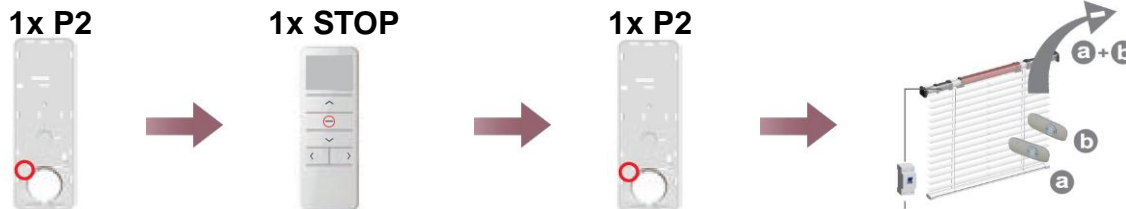
Druk 1x op de P2 toets van de bestaande zender/kanaal **a**.

Ga naar de nieuwe zender/kanaal **b** (te verwijderen zender /kanaal).
Druk 1x op P2 toets van de extra zender/kanaal **b**. (piept 7x).

Het programmeren van de nieuwe zender / kanaal is klaar.

Om een zender te verwijderen dient u het bovenstaande te herhalen.

Optie C Alle zenders verwijderen



Druk 1x op de P2 toets.
(De motor piept 1x).

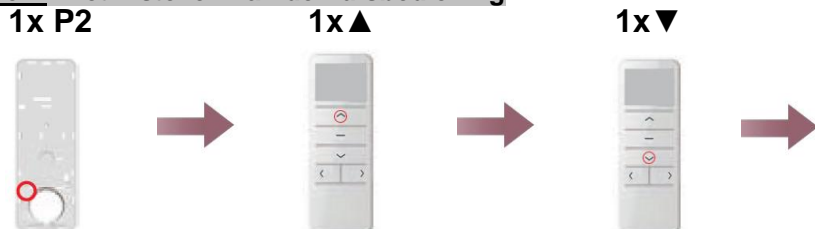
Druk 1x op de stopstoets.
(De motor piept 1x).

Druk 1x op de P2 toets.
(De motor piept 5x).

Alle zenders zijn verwijderd.

Om alles te resetten moet u P1 indrukken totdat de motor 3x bewogen heeft.

Optie D Het instellen van de Pulsbediening



Druk 1x op de P2 toets.
(De motor piept 1x).

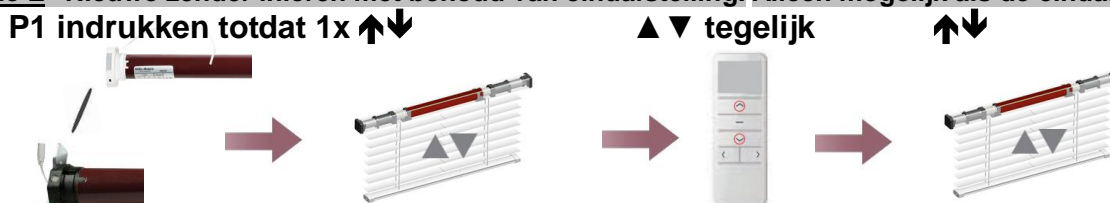
Druk 1x op de toets omhoog.
(De motor piept 1x).

Druk 1x op de toets omlaag.
(De motor piept 2x).

De motor is gereed voor gebruik

Om de pulsbediening te verwijderen dient u de bovenstaande handeling te herhalen.

Optie E Nieuwe zender inleren met behoud van eindafstelling. Alleen mogelijk als de eindafstelling is ingesteld.



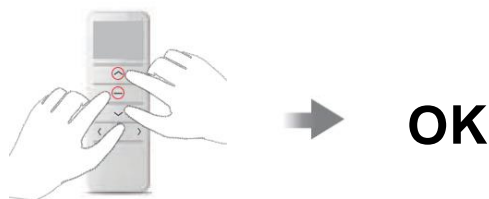
De P1 toets ingedrukt houden, totdat de motor op en neer beweegt (en piept).

Omhoog en omlaag tegelijk indrukken (piept 7x), totdat de motor op en neer beweegt. ▲▼

Optie F Snelheidsregeling

- De snelheid van de motor verhogen.

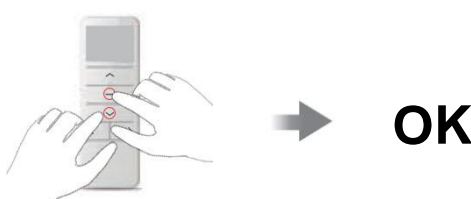
▲ + STOP tegelijk tot ↑↓



Druk omhoog en stop tegelijk in tot de motor beweegt.

- De snelheid van de motor verminderen.

▼ + STOP tegelijk tot ↑↓



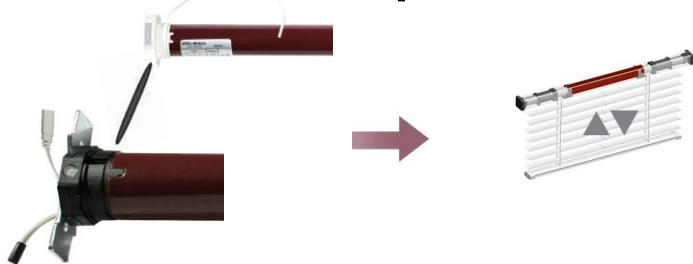
Druk omlaag en stop tegelijk in tot de motor beweegt.

Als de motor niet beweegt, staat hij al in de hoogste of laagste snelheid.

Er zijn 3 verschillende snelheden; Namelijk: 24 toeren → 1x↑↓ - 28 toeren → 2x↑↓ - 32 toeren → 3x↑↓.

Optie G Alles resetten

P1 indrukken totdat 4x ↑↓



De P1 toets ingedrukt houden, totdat de motor 4x op en neer beweegt en 4x piept

Optie H Het bijstellen van de boven positie

1x▲



Ga naar de reeds ingestelde bovenste positie.

▲▼ tegelijk



Druk tegelijk toets omhoog en de omlaag toets in totdat motor beweegt. (Piept 4x)

↑↓



De motor beweegt op en neer. Ga naar de nieuwe boven positie.

STOP tot ↑↓



Druk de stop toets in totdat de motor beweegt op en neer beweegt. (Piept 4x)

OK

Het bijstellen van de onder positie

1x▼



Ga naar de reeds ingestelde onderste positie.

▲▼ tegelijk



Druk tegelijk toets omhoog en de omlaag toets in totdat motor beweegt. (Piept 4x)

↑↓



De motor beweegt op en neer. Ga naar de nieuwe onder positie.

STOP tot ↑↓

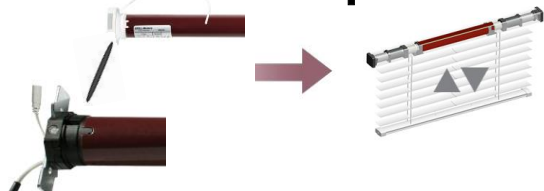


Druk de stop toets in totdat de motor beweegt op en neer beweegt. (Piept 4x)

OK

Optie I Uitschakelen van ontvanger

P1 indrukken totdat 2^ex ↑↓



De P1 toets ingedrukt houden, totdat de motor de 2^ex op en neer beweegt en 2x piept

De ontvanger is uitgeschakeld.

1x P1



De P1 toets 1x drukken om de ontvanger weer te activeren. De motor piept dan 2x