

BREL nederland b.v.

Anleitung Brel Radio motor

Typ MLE

Lesen Sie das Handbuch, bevor Sie mit der Installation beginnen.

Wenn diese Anweisungen nicht befolgt werden,

Dies kann zu Schäden führen, die jede Garantie in Anspruch genommen werden kann.

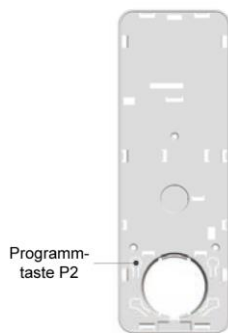
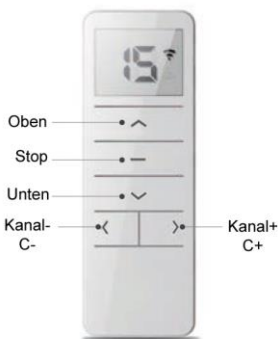
Warnung:

Kinder können Gefahren elektrischer Geräte erkennen und kann deshalb nicht funktionieren.
Es ist wichtig, diesen Anweisungen sorgfältig zu Ihrer eigenen Sicherheit zu folgen.

1. Den Motor in feuchter Umgebung nicht.
2. Der Motor muss korrekt installiert werden.
3. Halten Sie die Antenne in einem guten Zustand und nicht in kurz. Die Antenne darf nicht in Kontakt mit anderen Metallkomponenten andere den Effekt reduzieren.
4. Der Motor muss vor direkten Einflüssen geschützt wird feucht.



Fernsteuerungsfunktionen



Funktioniert mit allen BREL Sendern:



Technische Daten Motor

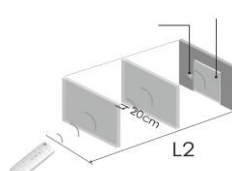
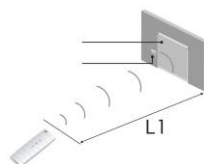
	MLE15-0.3	MLE16-0.3	MLE25-1.1	MLE28-2	MLE35-3	MLE35-10
• Motorspannung:	DC 8V	DC 8V	DC 8V	DC 12V	DC 12V	DC 12V
• Ladespannung:	DC 5V	DC 5V	DC 5V	DC 5V	DC 12.6V	DC 12.6V
• Maximal amp Ladegerät:	2 A	2 A	2 A	2 A	2 A	2 A
• Leistung:	5 W	8 W	8 W	15 W	26 W	26 W
• Drehmoment:	0.3 Nm	0.7 Nm	1.1 Nm	2 Nm	3 Nm	10 Nm
• Geschwindigkeit:	30 Upm	34 Upm	28 Upm	28 Upm	28 Upm	9 Upm
• Strom:	0.6 A	1 A	0.94 A	1.25 A	2.20 A	2.20 A
• Feuchtigkeit und stofwerendheid:	IP44	IP44	IP44	IP44	IP44	IP44
• Speicherkapazität Kanäle beträgt maximal 20 Kanäle						
• Motor-Temperatur:						
• Normalbetrieb :	-10 °C bis + 40 °C					
• Schwerlast:	-20 °C bis + 70 °C					



Erreich

L1 = 100 meter

L2 = 25 meter



Als Ladegerät für das MLE15 und MLE25 verwenden Sie ein Ladegerät mit Micro-USB-Stecker (5V).

Der Akku ist voll, wenn das Licht auf dem Motor aufhört zu blinken und schaltet auf grün.

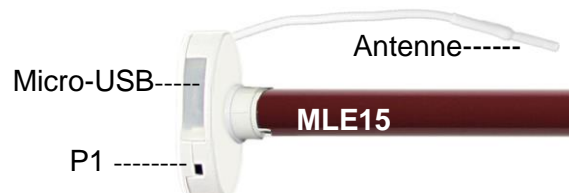
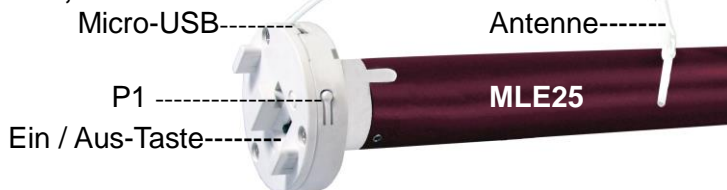
Wenn Ladegerät für MLE16, MLE35 und MLE28 verwendet nur die DC-212 (12,6 V).

Der Akku ist voll, wenn das Licht auf dem Ladegerät von rot nach blau. Stellen Sie sicher, dass bei der Installation der Motor ausreichend geladen ist. Beachten Sie, dass der Motor während des Ladens nicht bedient wird.



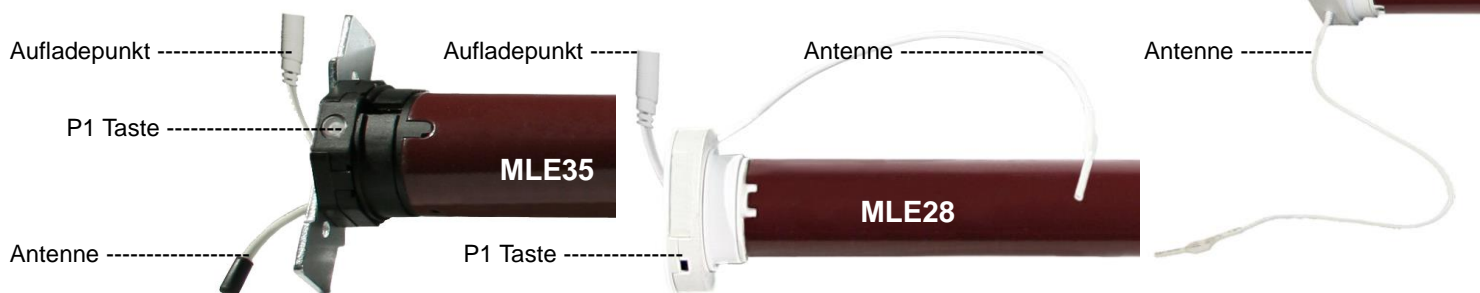
Functionen

MLE15, MLE25



Hinweis: Entfernen Sie die Kappe, die Micro-USB-Ladegerät mit dem Motor zu verbinden.

MLE35 en MLE28 en MLE16



Einbau des Motors

Bringen Sie das Adaptiereingriffselement auf den Motor und setzt die Klammer auf dem Ende des Motors, so daß der Träger kann den Motor nicht laufen.

Setzen Sie den Motorträger in das Produkt und stellen Sie sicher, es ist sicher.

Stellen Sie das Gerät in dem Motorrohr.

(Diese Operationen werden in der Regel bereits in der Fabrik durchgeführt)

Bei Programmieren sollte der nächste Betrieb innerhalb 10 sec. durchgeführt sein.

Nach 10 sec. wird der Motor den Programmiermodus verlassen.



NOTBETRIEB: Wenn eine Station in den Motor gelesen wird, können Sie die P1 Bedienung verwenden.

HINWEIS:  Bei die MLE15 hören Sie kein Piepton.

Schritt 1 Das Lesen von der ersten Station in dem Speicher des Motors.

Zuerst auf den richtigen Kanal einstellen (nicht auf Kanal 0 oder alle Kanäle gleichzeitig)

Drück P1 bis 1x 

2x P2

1x 



Die Drehrichtung ist GUT.
Zum Einstellen Die Endposition gehen Sie zu Schritt 3.



Die Drehrichtung ist FALSCH
Gehen Sie zu Schritt 2.



Halten Sie P1 gedrückt, bis der Motor hin und her bewegt.

Drücken Sie 2x auf der P2. Bei jedem Drücken der Taste bewegt den Motor.

Nach oben drücken. Der Motor bewegt.

Mit der obigen Maßnahme entfernen sie alle Kanäle im Speicher und die Endeinstellung.

Schritt 2 erneut inlesen mit einer anderen Drehrichtung

Variante A Wenn die Richtung gut ist, überspringt Schritt 2 und Schritt 3 fort.

1x P1 bis 1x ↑↓ **2x P2** **1x ▼** **1x ▲** **↑**

Drücken Sie einmal die P1, bis der Motor hin und her bewegt.

Drücken Sie 2x auf der P2. Bei jedem Drücken bewegt den Motor. (Sie werden einen Signalton hören).

Drücken Sie nach unten. Der Motor bewegt. (Abschließend hören Sie sechs Pieptöne).

Drücken nach oben bis zu überprüfen.

Das Produkt wird nun steigen. Das Lesen der ersten Station beendet ist. Sie können weiterhin die Endposition einzustellen.

Variante B Drücken Sie P1 bis 3x ↑↓

Drücken Sie auf P1, bis der Motor 3x bewegt. Danach lassen P1 nur gehen.

Die Richtung hat sich geändert.

Schritt 3 Die Einstellung der Endposition

Wenn keine Endlagen eingestellt sind, bewegt sich der Motor nur im Pulse Control Einstellung

1x P2 **1x ▲** **1x P2** **1x ▲**

Drücken Sie die P2. Der Motor bewegt. (Signalton).

Drücken Sie nach oben. Der Motor bewegt. (Signalton).

Drücken Sie die P2. (Signalton).

Das Produkt wird nach oben und unten bewegen.

Stellen Sie das Produkt in die gewünschte obere Position.

STOPP bis ↑↓

Halten Sie die Stopp-Taste eingedrückt. (Signalton).

Das Produkt wird nach oben und unten bewegen.

1x ▼

Stellen Sie das Produkt in die gewünschte untere Position.

STOPP bis ↑↓

Halten Sie die Stopp-Taste eingedrückt. (Signalton).

Das Produkt wird nach oben und unten bewegen.

Schritt 4 Einstellen oder ändern der Zwischenstellung

Wenn Sie Stopp-Taste länger als 3 Sekunden. eindrückt, wird der Motor von einer beliebigen Position in die Zwischenposition bewegen.

1x P2 **2x STOP** **↑↓**

Gehen Sie nach die gewünschte Zwischenstellung.

Drücken Sie die P2.

Drücken Sie die Stopp-Taste.

Das Produkt wird nach oben und unten bewegen, zur Bestätigung.

Um die Zwischenposition zu entfernen / zu ändern ist das gleiche Verfahren auf die Position der Zwischenposition wiederholt werden.

Weitere Einstellungen

Option A Löschen der Endposition

Die Endposition löschen kann auf zwei Arten verwendet werden:

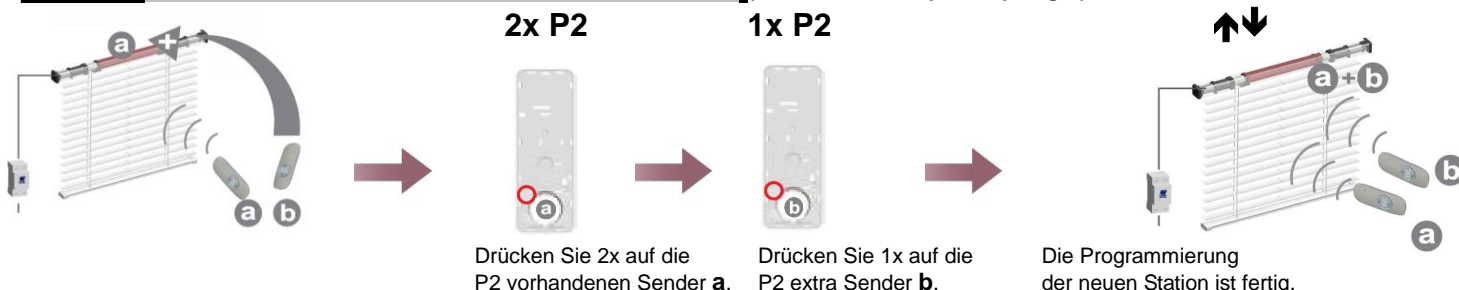
- In dem Verfahren 1 Sender gelesen werden die Endlager ebenfalls entfernt.
- 1x P2** **1x ▼** **1x P2**



Drücken Sie 1x die P2. Drücken Sie nach unten. Drücken Sie 1x die P2.

Die Endlager sind von der entfernt worden Motor-Speicher. Sie können nun die Endposition neu laden.

Option B Das Lernen von mehreren Transmittern (Bis zu 20 Kanäle pro Empfänger)



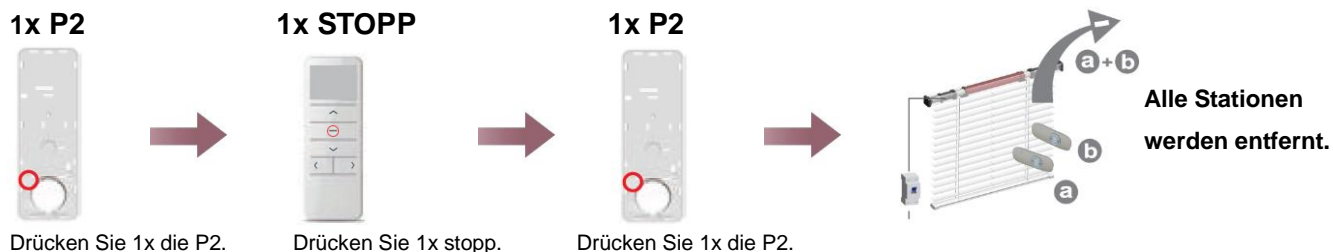
Drücken Sie 2x auf die P2 vorhandenen Sender a.

Drücken Sie 1x auf die P2 extra Sender b.

Die Programmierung der neuen Station ist fertig.

Um einen Kanal zu löschen, wiederholen Sie den obigen Vorgang.

Option C Alle Kanäle löschen



Drücken Sie 1x die P2.

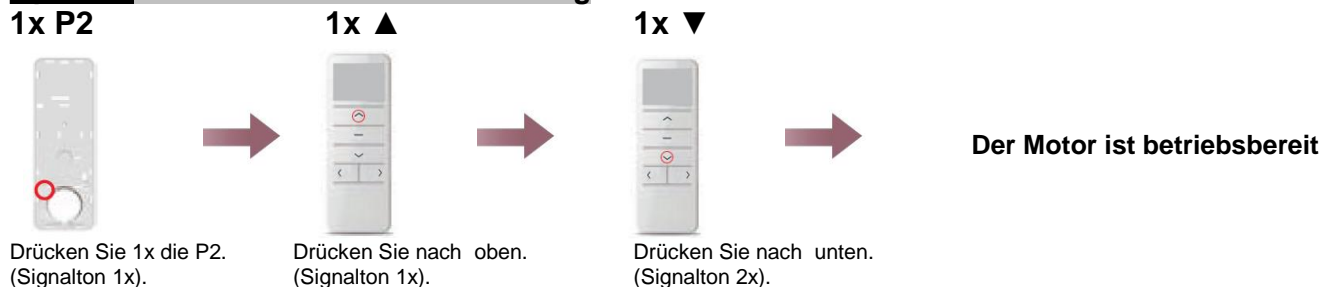
Drücken Sie 1x stopp.

Drücken Sie 1x die P2.

Alle Stationen werden entfernt.

Um alles zurückzusetzen, drücken Sie P1, bis sich der Motor dreimal bewegt hat.

Option D Die Pulse Control Einstellung



Drücken Sie 1x die P2. (Signalton 1x).

Drücken Sie nach oben. (Signalton 1x).

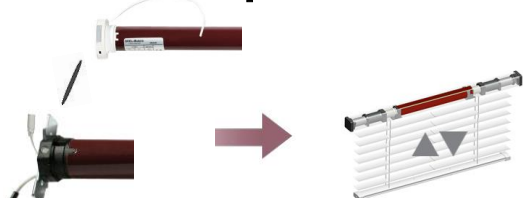
Drücken Sie nach unten. (Signalton 2x).

Der Motor ist betriebsbereit

Um den Pulsbetrieb zu entfernen, wiederholen Sie den obigen Vorgang.

Option E Lerne neuen Kanal von den letzten Positionen. Nur möglich, wenn die endgültige Einstellung eingestellt ist.

Drück P1 bis 1x ↑↓



P1 drücken und halten (Signalton 1x), bis der Motor auf und ab bewegt.

▲ ▼ gleichzeitig

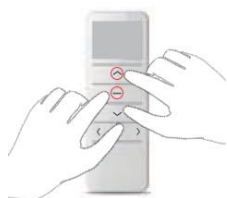


Nach oben und unten Tasten gleichzeitig drücken (Signalton 2x), bis der Motor auf und ab bewegt.

Optie F Geschwindigkeitskontrolle

- Erhöhen Sie die Geschwindigkeit des Motors.

▲ +STOPP gleichzeitig bis ▲↓



→ **OK**

Drücken Sie nach oben und halten Sie gleichzeitig an, bis sich der Motor bewegt.

- Verringern Sie die Geschwindigkeit des Motors.

▼ + STOPP gleichzeitig bis ▲↓



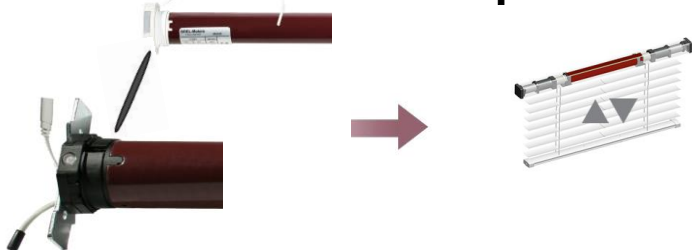
→ **OK**

Drücken Sie nach unten und halten Sie gleichzeitig an, bis sich der Motor bewegt.

Wenn sich der Motor nicht bewegt, ist er bereits in der höchsten oder niedrigsten Geschwindigkeit. Es gibt 3 verschiedene Geschwindigkeiten; Nämlich: 24 Umdrehungen → 1x▲↓ - 28 Umdrehungen → 2x▲↓ - 32 Umdrehungen → 3x▲↓.

Option G Alles zurückgesetzt

Drück P1 bis 4x ▲↓



Halten Sie die Taste P1 gedrückt, bis sich der Motor 4x nach oben und unten bewegt.

Option H Einstellen der oberen Position

1x ▲



Stellen Sie das Produkt auf die gewünschte obere Position ein.

▲ ▼ gleichzeitig



Drücken Sie gleichzeitig die Taste nach oben und die Stopp-Taste bis der Motor bewegt. (Signalton 4x).

▲↓



Der Motor bewegt auf und ab. Gehen Sie in die neue obere Position.

STOPP bis ▲↓



Drücken Sie die Stopp-Taste in. Der Motor bewegt auf und ab. (Signalton 1x).

OK

Einstellen der unteren Position

1x ▼



Stellen Sie das Produkt auf die gewünschte untere Position ein.

▲ ▼ gleichzeitig



Drücken Sie gleichzeitig die Taste nach oben und die Stopp-Taste für in.

▲↓



Der Motor bewegt auf und ab. Gehen Sie zu der neuen unteren Position.

STOPP bis ▲↓

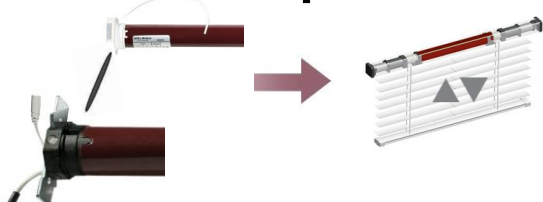


Drücken Sie die Stopp-Taste in. Der Motor bewegt auf und ab.

OK

Option I Deaktivieren Sie den Empfänger

Drück P1 bis 2^ex ▲↓



Halten Sie die Taste P1 gedrückt, bis der Motor die 2^e X auf und ab bewegt.

Der Empfänger ist deaktiviert.

1x P1



Drücken Sie die Taste P1 1x, um den Empfänger zu reaktivieren.